

INSTALACE SESTAVY DVOU ZAŘÍZENÍ

Sadu pro sestavu zařízení je možné použít pouze pro modelovou řadu Vision elektrických zařízení a její skladba se liší v závislosti na modelech a velikosti zařízení v sestavě. Po rozbalení sady zkontrolujte úplnost a kompletnost dodávky podle dodacího listu.

USTAVENÍ A MONTÁŽ SESTAVY DVOU ZAŘÍZENÍ

- Podstavec (1) ustavte na požadované místo a pomocí výškově nastavitelných nožek vyrovnejte do vodorovné polohy. (Použijte vodováhu.)
- Odmontujte levý kryt (11) toho zařízení, který bude jako spodní v sestavě. Následně demontujte složenou vzpěru (2) dodanou v sadě pro sestavu. Jednotlivé části vzpěry vsuňte za vnitřní komponenty, smontujte a upevněte pod šroub levé zadní nohy.
- V případně sestavy 623/623 je nutné odmontovat i zadní odvětrávací kryt (25). Vzpěru (2) pak přišroubujte na plochu základny.
- Levý kryt přimontujte zpět.
- Zařízení umístěte na podstavec tak, aby čepy podstavce (17) zapadly do děr v nohách zařízení (18).
- Dočasně odmontujte horní závěs dveří (9) a dveře (10).
- Naneste silikonový tmel kolem otvorů pro klapku a komínek, pro utěsnění proti tekoucí vodě.
- Na střechu spodního zařízení položte výztužný plech s kolíky (7).
- Namontujte zpět dveře (10).
- Seřídte dveře dle návodu na seřízení dveří.

U sestavy 0623/0623:

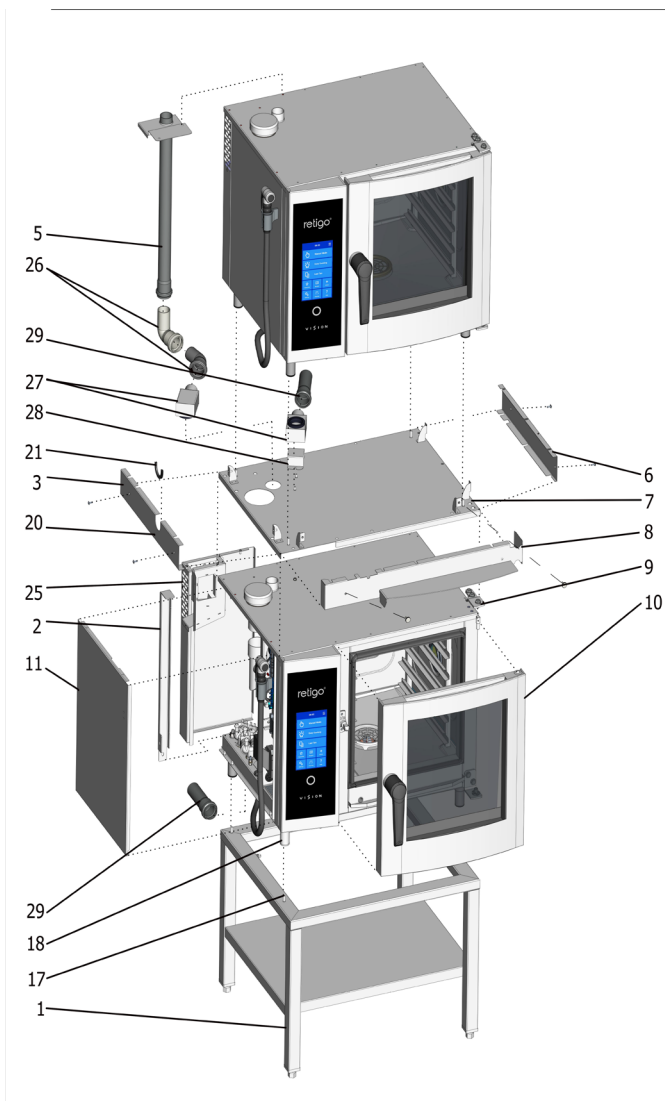
- Adaptér s těsněním (27) nasuňte na komínek spodního zařízení. Dále připojte plastová kolena v pořadí 45° a 90°.

U sestavy 0611/0611, 0611/1011 včetně plynových zařízení:

- Koleno s o-kroužkem (4) nasuňte na komínek spodního zařízení.
- V případě plynového stroje, nasuňte těsnění (22) na šrouby výztužného plechu (7) a následně přišroubujte venkovní plynový komínek.

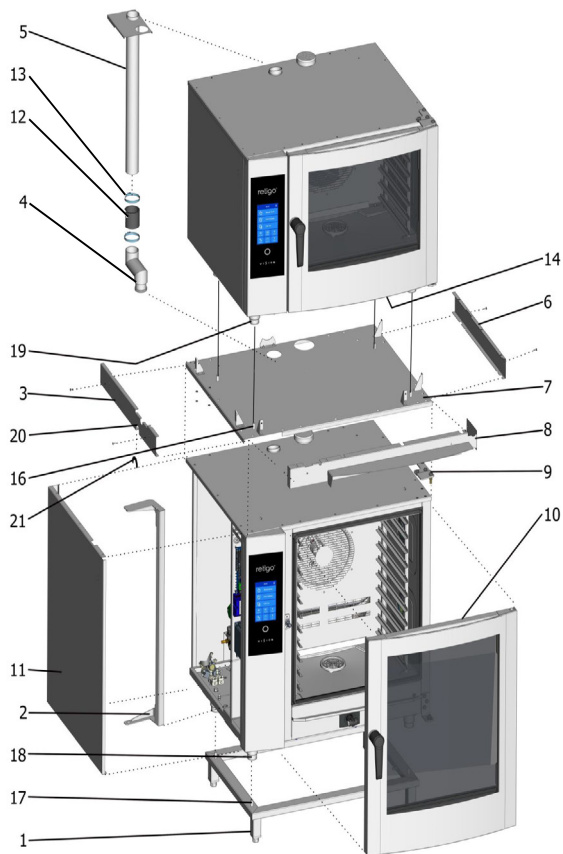
Dále pak u obou sestav:

- Položte druhé zařízení na střechu prvního tak, aby čepy na výztužném plechu (16) zapadly do otvorů v nohách (19) horního zařízení.
- Pomocí výškově nastavitelných nožek vyrovnejte zařízení do vodorovné polohy. (Použijte vodováhu.)
- V případě sestavy 623/623 nasuňte adaptér (27) na odpad horního stroje. Plechovým podstavcem (28) podložte zmíněný adaptér a přišroubujte ho na výztužnou střechu (7) pouze jedním šroubem.
- Zapojte venkovní komín (5) pomocí spojovací hadice (12) a spon (13) a přichyťte ho za vnitřní odvětrávací komínek (15).
- Boční spojovací kryty (3,6,8) přišroubujte k držákům výztužného plechu tak, že nejprve umístíte přední kryt (8), potom pravý kryt (6) a následně otvorem (20) včetně těsnění (21) v levém krytu (3) provlákněte hadici sprchy a kryt přišroubujte.
- Obě zařízení připojte do elektrické sítě a odpadním kolenem (14) (29) do odpadu dle pokynů pro instalaci.

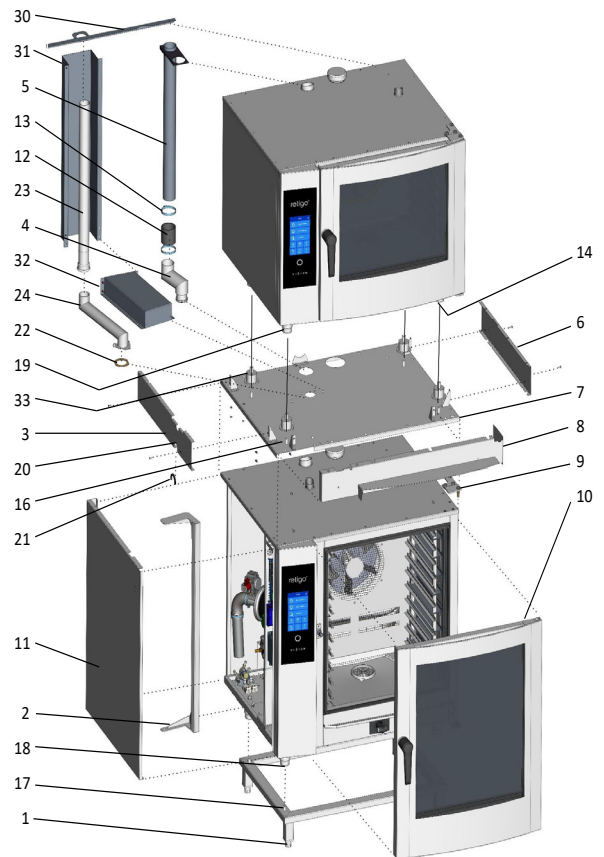


Obrázek II.24 - Sestava dvou zařízení 0623 a 0623

POZICE: 1 - podstavec pod sestavu, 2 - vzpěra, 3 - levý spojovací kryt, 5 - venkovní komín s uchycením, 6 - pravý spojovací kryt, 7 - výztužný plech, 8 - čelní spojovací kryt, 9 - horní pant dveří, 10 - dveře, 11 - levý kryt spodního stroje, 16 - čepy na výztužném plechu, 17 - čepy na podstavci, 18 - nohy spodního zařízení, 19 - nohy horního zařízení, 20 - otvor pro hadici sprchy, 21 - gumová průchodka, 25 - zadní kryt s odvětráváním, 26 - plastová kolena 45° a 90°, 27 - adaptér, 28 - plechový podstavec, 29 - plastová trubka.



Obrázek II.25 - Sestava dvou elektrických zařízení 0611 a 1011



Obrázek II.25a - Sestava dvou plynových zařízení 0611 a 1011

POZICE: 1 - podstavec pod sestavu, 2 - vzpěra, 3 - levý spojovací kryt, 4 - koleno s O-kroužkem, 5 - venkovní komín s uchycením, 6 - pravý spojovací kryt, 7 - výztužný plech, 8 - čelní spojovací kryt, 9 - horní pant dveří, 10 - dveře, 11 - levý kryt spodního stroje, 12 - spojovací hadice, 13 - spony, 14 - koleno odpadu horního stroje, 15 - komínek horního zařízení, 16 - čepy na výztužném plechu, 17 - čepy na podstavci, 18 - nohy dolního zařízení, 19 - nohy horního zařízení, 20 - otvor pro hadici sprchy, 21 - gumová průchodka, 22 - těsnící kroužek, 23 - venkovní plynový komínek, 24 - spojka komínu spalin, 25 - zadní kryt s odvětráváním, 26 - plastová kolena 45° a 90°, 27 - adaptér, 28 - plechový podstavec, 29 - plastová trubka, 30 - uchycení krytu, 31 - tepelný kryt zadní, 32 - tepelný kryt spodní